



Studio Arch
2 clos de la Roseaie, 73100 Tresserve
Tel. 04.79.34.04.33 | Fax. 04.79.35.79.36
studio-arch@studio-arch.fr
www.studio-arch.fr

L'agence STUDIO ARCH, implantée à Chambéry est fondée en 2003.
L'équipe repose sur 2 architectes associés, Loïc Devineau, et Marc Miginiac et regroupe aujourd'hui 23 collaborateurs.

Fortement ancré dans les alpes, nos projets s'inscrivent dans une démarche de développement durable pour une conception bioclimatique.

Nos compétences pluridisciplinaires: urbanisme, paysage, architecture et développement durable nous permettent d'appréhender les projets avec ces différents points de vue.

Nous intervenons sur des projets pour des maîtres d'ouvrages publics ou privés dans divers domaines : aménagements et infrastructures touristiques (hôtels, résidences de tourisme avec les équipements liés à leurs activités), bâtiments de bureaux, espaces culturels, (école de musique, bibliothèque), établissements spécialisés et centres aquatiques.

Centre Aquatique des Grandes Combes à Courchevel (73)

Situé entre Courchevel 1650 et Courchevel 1850, le centre aquatique «Aquamotion» est dessiné par les architectes allemands de l'agence AUER WEBER et en association avec les architectes savoyards de STUDIO ARCH.

L'idée du projet était d'avoir un espace très ouvert comme si le sol se décollait pour donner naissance au centre aquatique : d'un côté une immense façade vitrée avec peu d'appui, de l'autre une toiture qui rejoint le sol par trois culées. Conséquence, un ensemble très rigide au niveau des fondations, bassins et culées mais très souple dans sa charpente. La façade devait donc présenter une certaine liberté de mouvement pour reprendre à la fois déformations de la charpente et les efforts au vent.

Cet équipement de 26 000 m² shon comprend des bassins intérieurs et extérieurs ainsi qu'une vague artificielle.





Photo : ALDO AMORETTI ©



Photo : ALDO AMORETTI ©



Photo : Aldo AMORETTI ©

Maître d'ouvrage : MAIRIE DE SAINT BON
 Architectes paysagistes : AXE SAONE
 Maître d'œuvre : STUDIO ARCH en association avec AUER WEBER
 Pilotage : ARPEGE INGENIERIE
 Direction des travaux : JML INTERNATIONAL
 Coordinateur : ARPEGE
 Coordinateur SPS : SOCOTEC
 Coordinateur SSI : ARTELIA
 BET VRD : ALTITUDES VRD
 BET charpente : BOLLINGER + GROHMANN, CLAPOT
 BET fluides : BRIERE
 BET structure : EGSOL, STEBAT, TRACTEBEL
 BET HQE : INDDIGO
 DET : JML INTERNATIONAL
 Bureau de contrôle : APAYE
 Géomètre : ALP GEO
 Economiste : VANGUARD
 Acousticien : ACON
 Montant des travaux : 45 M € H.T.
 Durée des travaux : 3 ans
 Surface plancher : 9 758 m²

Entreprises :
 - Gros œuvre, charpente, couverture : SPIE BATIGNOLLES SUD EST
 - Façades vitrées : AMALGAME, PIC ANNECY
 - Habillage des méandres de la rivière sauvage : ATELIER ARTISTIQUE DU BETON
 - Réseaux humides et secs : BERTHOD
 - CVC, plomberie : BLANC TAILLEUR, MINO SARL
 - Equipements cuisine : BOS EQUIPEMENT
 - Eclairage public : BOUYGUES ES
 - Electricité, courant fort et faible : CEGELEC
 - Ascenseurs : CFA
 - Faux plafonds : DECOSTAFF
 - Menuiseries intérieures : DURAZ
 - Traitement d'eau : ENERGYS
 - Cloisons, peinture sols souples, faux plafonds : ERBA
 - Etanchéité bacs, tampon : ETANDEX
 - Maçonneries : ETRAL
 - Attractions bassins : HERVE THERMIQUE
 - Bassins inox : HSB
 - Traitement d'eau : HYDRACO PROCESS, TECHOFUIDES
 - Penta Gliss : KLARER
 - Signalétique : LENOIR SERVICES
 - Machines à surf : MADEA
 - Maçonneries : MARTOIA
 - Métallerie, façades vitrées int. : METALLERIE DU FOREZ
 - Revêtements de sols et murs, carrelages : MIGNOLA, SNIDARO
 - Espaces verts : MILLET PAYSAGE
 - Cabines et casiers : NAVIC
 - Modélisation : OMNIS
 - Enrobés : SERTPR
 - Travaux spéciaux : SGC TRAVAUX SPECIAUX
 - Revêtement béton : SOLS SAVOIE
 - Mur d'escalade : WALLTOPIA
 - Sauna Hammam : WELLNESS PARTNER
 - Etude sols d'exécution : EQUATERRE



Photo : Aldo AMORETTI ©



Photo : Aldo AMORETTI ©

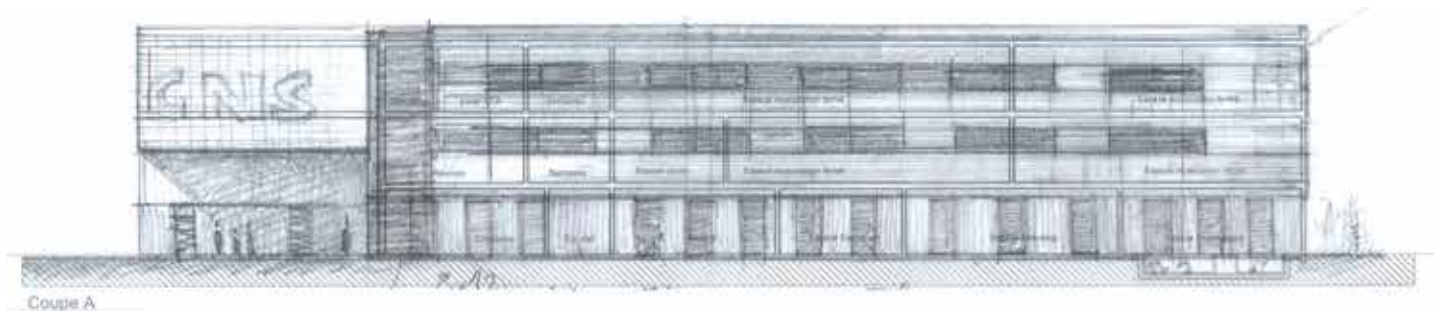


Centre national de ski de haut niveau à Albertville (73)

Équipement destiné à l'entraînement des équipes de France de ski tout au long de l'année, le centre possède une salle d'acrobatie, un gymnase avec piste d'athlétisme en étage et une série de salle de préparation physique. Au cœur du Parc Olympique, à proximité des grandes stations de Savoie, les athlètes ont besoin de cet outil pour préparer dès le printemps 2016 les jeux d'hiver 2018 de Pyeongchang en Corée du Sud.

Ce bâtiment, en charpente métallique, est conçu pour être efficace, modulable et économique.

Sa trame simple et sa structure légère permettent une grande flexibilité dans le futur.



Maitre d'ouvrage : SAS DEVELOPPEMENT
 Maître d'œuvre, conducteur d'opération, économiste : HTC
 Architecte : STUDIO ARCH
 Coordinateur et coordonnateur SPS : DEKRA
 BET fluides : ACTIF FLUIDES
 BET béton : ETCI
 Bureau de contrôle : ALPES CONTROLES
 Géomètre : MESURES'ALPES
 Montant des travaux : 4 M € H.T.
 Durée des travaux : 12 mois
 Surface : 3 160 m²

Performance énergétique : 140 kwh/m²/an

Entreprises :
 - Entreprise générale : HTC
 - Gros œuvre : AB MACONNERIE
 - Aménagements extérieurs : SERTPR
 - Ascenseurs : KONE
 - Couverture, bardage : ATCE
 - Carrelage, climatisation : SO
 - Chapes : CDI
 - Charpente : BCM

- Cloisons : ILD
 - Couverture : ATEC
 - Menuiserie bois : CUISINE MERMET
 - Electricité : EME
 - Etude de sol : KAENA
 - Plomberie, chauffage, ventilation, chauffage : LANARO
 - Serrurerie : OCM
 - Peinture : SM PEINTURE
 - Menuiseries aluminium : VEGA
 - Faux plafonds : VILLIEN

L'Oppidum - Projet de bureaux à Challes-les-Eaux (73)

Au cœur de la Z.A.C. des Drouilles, parc d'activités en plein développement, le projet propose des plateaux de bureaux et des stationnements souterrains. Verre, métal et béton se mêlent sur les 4 parties du bâtiment, reliées les unes aux autres par les espaces communs. Articulés d'un niveau à l'autre, les plateaux offrent chacun une vue distincte sur le paysage environnant et créent un jeu de volumétries décalées en façades.



Maître d'ouvrage : SCCV OPPIDUM

Maître d'œuvre : STUDIO ARCH

OPC : AMPC

Conducteur d'opération :

Coordinateur :

Coordonnateur SPS, bureau de contrôle : APAVE

BET géotechnique : EQUATERRE

BET fluide : INGENIERIE

BET béton : KEOPS

BET VRD : MMO

Géomètre :

Economiste :

Montant des travaux : € H.T.

Durée des travaux : mois

Surface : m²

Performance énergétique : kwh/m²/an

Entreprises :

- Gros œuvre : BP CONSTRUCTION

- Isolation extérieure : ABISOL

- Peinture intérieure et extérieure : BONGLET

- Electricité : CEGELEC

- Façades vitrées, menuiserie extérieure : COVERMETAL - ALPAL

- Porte de garage : JRM AUTOMATISMES

- Plomberie, sanitaires, traitement air, climatisation : LANSARD

- Cloisons, doublages, faux plafonds : LAYE PLATRERIE

- Sols souples, carrelage, faïences : MIGNOLA

- Ascenseur : OTIS

- Etanchéité : PF ETANCHEITE

- Menuiseries intérieures : SAVOYARDE AGENCEMENT

- Terrassement, VRD : SERTPR

- Flocage : SMA ISOLATION